



commvault®
solving forward™

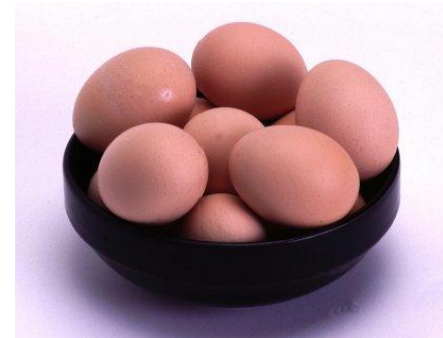
4 MOTIVOS PARA PROTEGER LOS SERVICIOS VIRTUALIZADOS CON SIMPANA



1 – No poner todos los huevos en la misma cesta (I) [Proteger sobre múltiples capas]



- ▶ Los **sw especializados** en la protección de entornos VMWare realizan backup a disco. Pero esto:
 - Es una estrategia **departamental**.
 - **No** permite retenciones a **largo plazo**
 - Hace backups a la **misma capa hardware** donde viven los servicios virtualizados.
 - No permite establecer políticas en función de los servicios protegidos.
 - YA lo hace **VMware**



1 – No poner todos los huevos en la misma cesta (II) [Proteger sobre múltiples capas]



- ▶ Commvault realiza backup de entornos virtualizados a **cualquier dispositivo**. Esto:
 - Permite establecer distintas **retenciones**, en función del servicio protegido.
 - Permite **aprovechar** la infraestructura y conocimientos **actuales**.
 - **Complementa** las funcionalidades proporcionadas por VMWare
 - Permite **optimizar el TCO** de las soluciones de protección de los entornos virtualizados.



2- VSS es la punta del Iceberg

[Recuperar servicios, no servidores]

- ▶ Los **sw especializados** en la protección de entornos VMWare garantizan la consistencia de aplicaciones integrándose con VSS:
 - No se gestionan los **logs**, que son tan importantes como los ficheros de DBs
 - Recuperar una BD sin logs **no** permite **recuperaciones a puntos en el tiempo.**
 - Recuperar una DB consistente **no** implica recuperar el **servicio** asociado
 - **Oracle no** tiene integración con VSS
 - VSS es Microsoft. ¿Y **Linux**?



2- VSS es la punta del Iceberg (II)

[Recuperar servicios, no servidores]



- ▶ Commvault utiliza las APIs de cada fabricante – VSS, Exch, SQL, AD, RMAN, ... Esto asegura:
 - La protección y truncado de los **logs**, que son tan importantes como los ficheros de DBs.
 - Las recuperaciones de BDs **a puntos en el tiempo**.
 - La recuperación de **servicios**: DBs PIT, Directorios, servicios web, etc.
 - Restauración de servicios sobre **Oracle**
 - Restauración de servicios en **Linux**



3 – El tamaño sí que importa (I)

[Entornos enterprise requieren snapshots hardware]

► Los **sw especializados** en la protección de entornos VMWare utilizan solamente herramientas del framework de virtualización:

- Estrategia de **streaming**: CBT, B2D, dedup2D
- Ineficaz para entornos de **10+ TBs**
- Ineficaz para **cientos de VMs**



3 – el tamaño sí que importa (II)

[Entornos enterprise requieren snapshots hardware]

- ▶ Commvault permite combinar fácilmente las herramientas del framework de virtualización y los snapshots de cabinas de disco:
 - Integración con NetApp, EqualLogic, EMC, HDS, IBM, LSI,...
 - Estrategia **de streaming + snapshots**: CBT, B2D, dedup2D, clonado+snap hw, ProxyESX, etc.
 - Eficaz para **cualquier cantidad de datos**
 - Eficaz para **cualquier cantidad de servidores**



4 – Hay “vida” más allá de la virtualización

[Virtualización es una tecnología más de IT]



- ▶ Los **sw especializados** en la protección de entornos VMWare se limitan a entornos virtualizados:

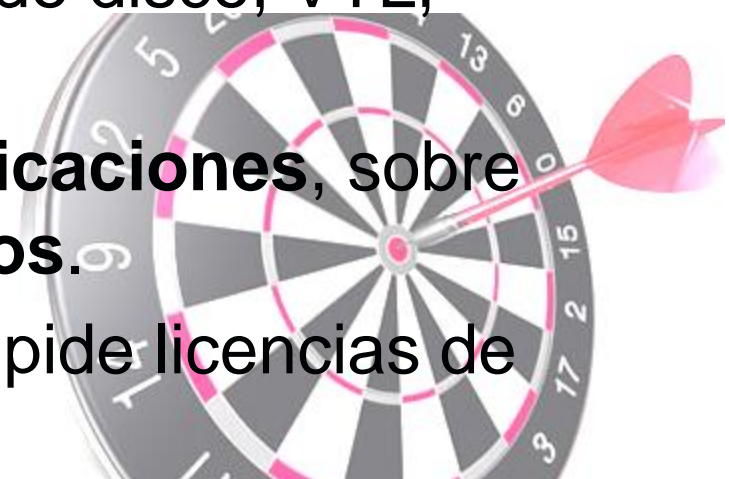
– ¿¿¿IT es SÓLO virtualización de servidores???



4 – Hay “vida” más allá de la virtualización [Virtualización es una tecnología más de IT]

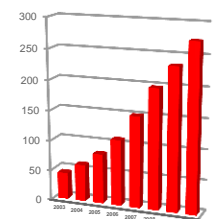


- ▶ Commvault ofrece una **suite completa** de gestión de datos, sobre entornos heterogéneos. Esto permite:
 - **Llegar** donde VMWare aún no ha llegado.
 - Aprovechar las **tecnologías** de disco, VTL, deduplicación global, etc.
 - Integrarse con **múltiples aplicaciones**, sobre múltiples **sistemas operativos**.
 - Dar **valor al cliente** que nos pide licencias de VMWare



Commvault – líder en gestión de datos

- ▶ **Desarrollo íntegro de la suite SIMPANA**, nacida en el 2000
- ▶ **Soporte 24x7** con centros en USA, Alemania, India, Australia y China
- ▶ +1200 empleados. **30% ingeniería y testing.**
- ▶ **+30%** de crecimiento anual sostenido
- ▶ **+11000 clientes.** NASDAQ CVLT.
- ▶ Considerado por Gartner como **líder en protección de datos** desde el 2004.
- ▶ **+400 clientes** en España y Portugal
- ▶ Cientos de TBs protegidos y archivados
- ▶ +12000 buzones de Exchange archivados.
- ▶ Decenas de sites remotos replicados.
- ▶ Soporte en Español
- ▶ Clientes satisfechos en Telco, banca y finanzas, industria, servicios, empresa pública.



Extractor global (M\$)



Clientes en el mundo

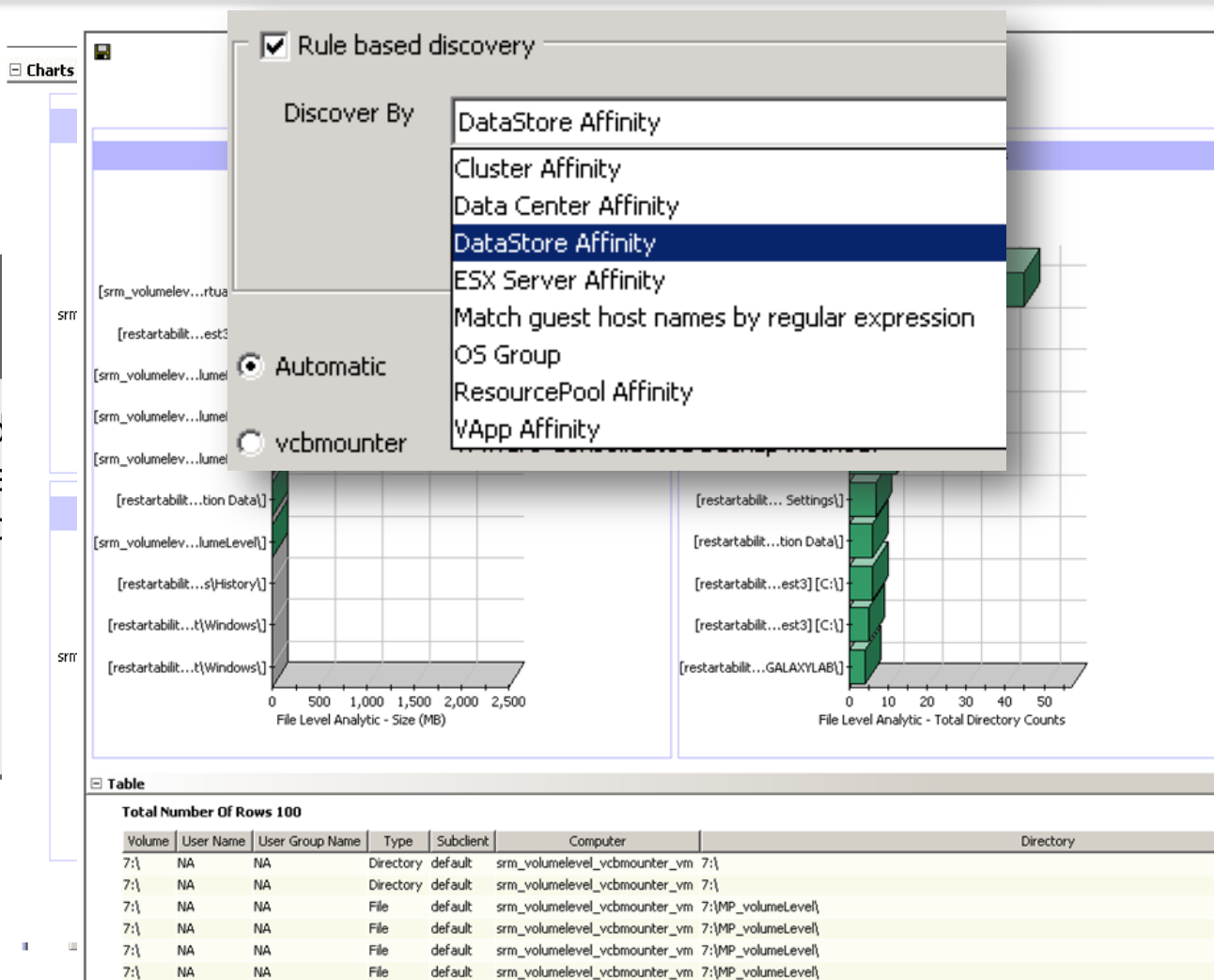
En entornos virtualizados... (I)

Retos

Incremento de Operaciones
crecimiento de VM

o virtual

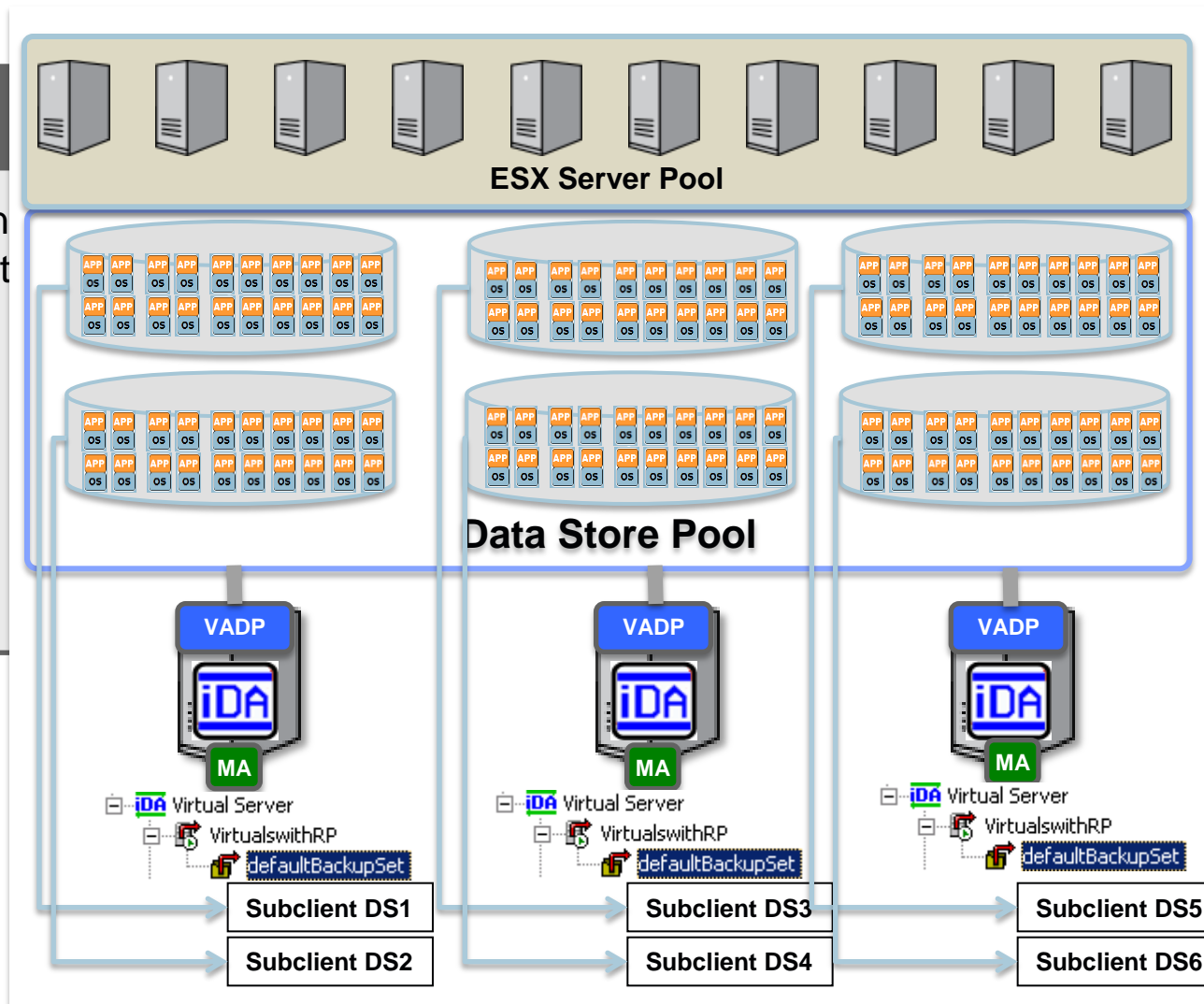
Ms según
nación a
no en la



En entornos virtualizados... (II)

Retos

Impacto en
Infraestructura



ación más

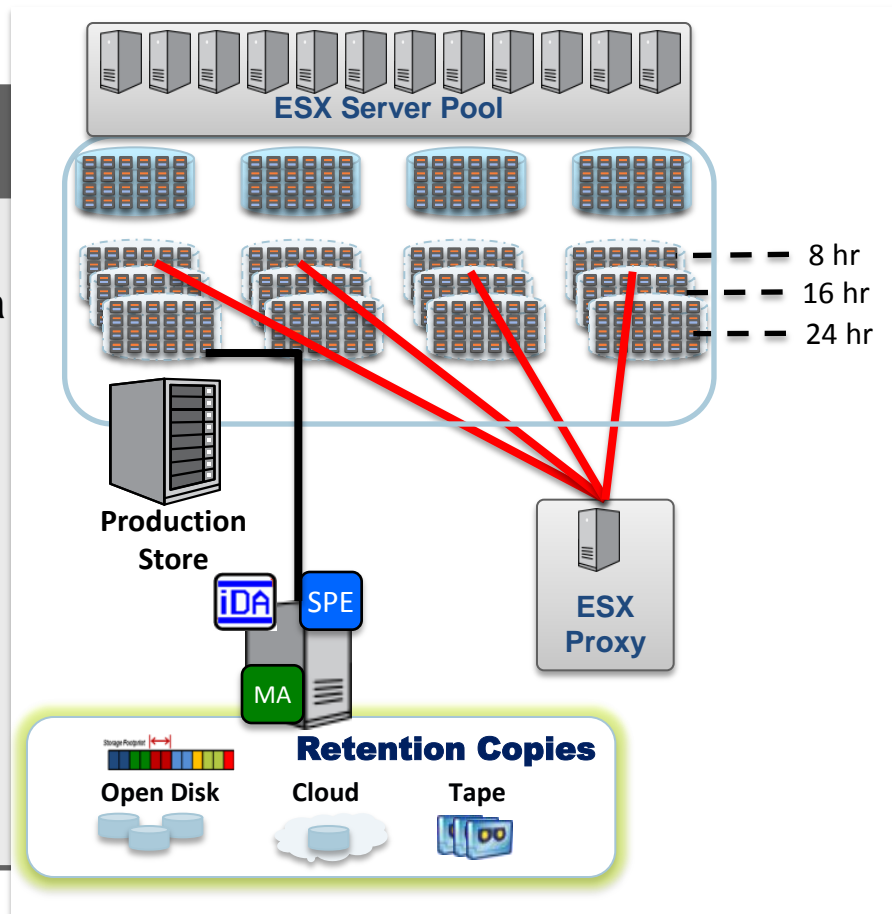
o entre los

o de los
e logra el

En entornos virtualizados... (III)

Retos

Equilibrio entre las retenciones cortas para DR y retenciones largas para backup



el backup de la VM se pueden hacer cada 8, 16 o 24 horas

para estrategias de

y restore directo

Resumen: qué aporta Commvault a la gestión de datos en IT



- ▶ **Solución única** de gestión de datos: protección de datos, archivado, replica, SRM, acceso a contenidos
- ▶ Consola de administración única y **sencilla**
- ▶ **Tecnología puntera** en entornos heterogéneos, incluyendo, por supuesto, virtualización.
- ▶ **Reducción natural y drástica de costes** para el cliente – administración, hardware dedicado y media
- ▶ Incremento del **cumplimiento de niveles SLA**
- ▶ **Protección de la inversión** del cliente: licenciamiento dinámico / por capacidad, soporte tecnológico actualizado





commvault®
solving forward™

Hablemos de lo que Commvault puede resolverle a
USTED

Gracias

CommVault Iberia

C/ Copenhagen 6, planta 1, oficina 7
Edificio Al-Andalus
Polígono Európolis
Las Rozas

Tfo: +34 91 626 60 42

Fax: +34 91 626 60 47

cviberia@commvault.com
www.commvault.com