

# Testowanie dodatków dla VMware Infrastructure 3.x

## RVTools 2.1\*

**Obszar:** VirCen

**Funkcjonalność:**

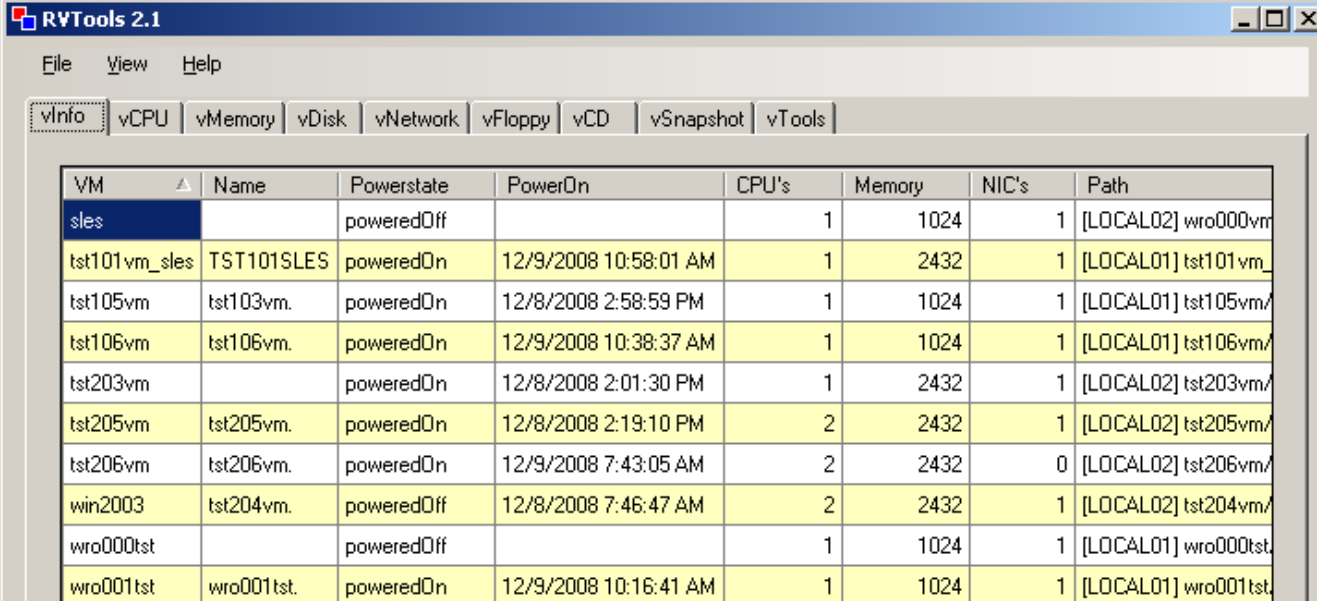
- listuje maszyny wirtualne wraz z ich szczegółowymi ustawieniami + update VMTools

Opcje niektórych zakładek:

vInfo: nazwa maszyny wirtualnej, stan(wł./wył.), data wł., liczba procesorów, pamięć RAM, ilość NIC, ścieżka na dysku, IP hosta, OS, Object-ID

vDisk: nazwa maszyny wirtualnej (x razy dla x partycji), nazwa partycji, pojemność, % wolnego miejsca, IP hosta, OS

vNetwork: powerstate, ID, connected, MAC, IP hosta, OS



The screenshot shows the RVTools 2.1 application window. It has a menu bar with 'File', 'View', and 'Help'. Below the menu bar is a tabbed interface with tabs for 'vInfo', 'vCPU', 'vMemory', 'vDisk', 'vNetwork', 'vFloppy', 'vCD', 'vSnapshot', and 'vTools'. The 'vInfo' tab is selected, displaying a table of virtual machines. The table has columns for VM, Name, Powerstate, PowerOn, CPU's, Memory, NIC's, and Path. The data is as follows:

VM	Name	Powerstate	PowerOn	CPU's	Memory	NIC's	Path
sles		poweredOff		1	1024	1	[LOCAL02] wro000vm/
tst101vm_sles	TST101SLES	poweredOn	12/9/2008 10:58:01 AM	1	2432	1	[LOCAL01] tst101vm/
tst105vm	tst103vm.	poweredOn	12/8/2008 2:58:59 PM	1	1024	1	[LOCAL01] tst105vm/
tst106vm	tst106vm.	poweredOn	12/9/2008 10:38:37 AM	1	1024	1	[LOCAL01] tst106vm/
tst203vm		poweredOn	12/8/2008 2:01:30 PM	1	2432	1	[LOCAL02] tst203vm/
tst205vm	tst205vm.	poweredOn	12/8/2008 2:19:10 PM	2	2432	1	[LOCAL02] tst205vm/
tst206vm	tst206vm.	poweredOn	12/9/2008 7:43:05 AM	2	2432	0	[LOCAL02] tst206vm/
win2003	tst204vm.	poweredOff	12/8/2008 7:46:47 AM	2	2432	1	[LOCAL02] tst204vm/
wro000tst		poweredOff		1	1024	1	[LOCAL01] wro000tst.
wro001tst	wro001tst.	poweredOn	12/9/2008 10:16:41 AM	1	1024	1	[LOCAL01] wro001tst.

Pokazuje m.in. pojemność oraz wolna przestrzeń na każdym dysku każdej wirtualnej maszyny – tego nie ma w VC.

**Rekomendacja:**

Zawiera dane z których większość jest dostępna z poziomu VC jednak fakt, że przedstawia je w sposób zagregowany oraz potrafi sortować sprawia, że warto zainstalować tą aplikację.

**Koszt:**

freeware

**MCS Storage\***

**Obszar:** Storage

**Funkcjonalność:**

- listuje dyski maszyn wirtualnych podając ich pojemność oraz liczbę wolnego miejsca
- pokazuje ile miejsca można oszczędzić zmniejszając pojemność dysków logicznych
- pozwala eksportować wyniki do CSV

**Rekomendacja:**

Niewielka funkcjonalność (np. w porównaniu z RVTools, które pokazuje dużo więcej informacji). Przy stałych przydziałach dla partycji głównej funkcja „oszczędzania” nie ma racji bytu.

**Koszt:**

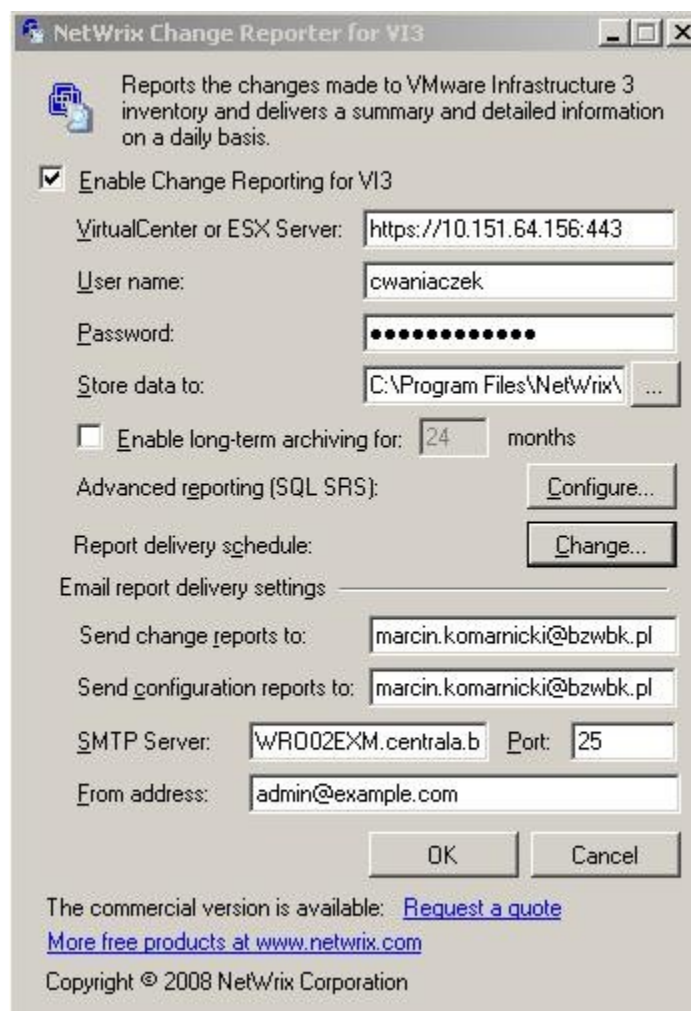
freeware

**Change Reporter for VI3\***

**Obszar:** VI3

**Funkcjonalność:**

- raportuje droga mailowa o wszelkich zmianach w infrastrukturze VI3



Instaluje się na dowolnym gościu, bez agentów itp. Wprowadza się IP serwera na którym stoi VC.  
Wersja demo: dwa dni, raporty dotyczą jedynie maszyn wirtualnych, a nie całego środowiska VI3.

**Rekomendacja:**

Wydaje się być bardzo użyteczne jeśli chodzi o kontrolę oraz dochodzenie przyczyn awarii.

**Koszt:**

Commercial

## VMJuggler\*

**Obszar:** VMotion

**Funkcjonalność:**

- sprawdza obciążenie hostów podczas działania Vmotion

**Rekomendacja:**

Zastosowanie jedynie przy testowaniu obciążeń jakie Vmotion wywiera na hosty.

**Koszt:**

Freeware

## **SVMotion\***

**Obszar:** Storage

**Funkcjonalność:**

- pozwala przenosić maszyny wirtualne bez zatrzymywania ich działania między macierzami

**Rekomendacja:**

Narzędzie bardzo przydatne jakkolwiek po zainstalowaniu na maszynie fizycznej w VC pojawił się plugin SVMotion(zgodnie z tym jak być powinno), a jego aktywacja zawieszała VC. Po instalacji na maszynie wirtualnej, na której stoi VC SVMotion nie działa poprawnie. Podczas wyszukiwania dysków wyłącza VC.

Testowano w środowisku nie podłączonym pod sieć SAN.

**Koszt:**

freeware

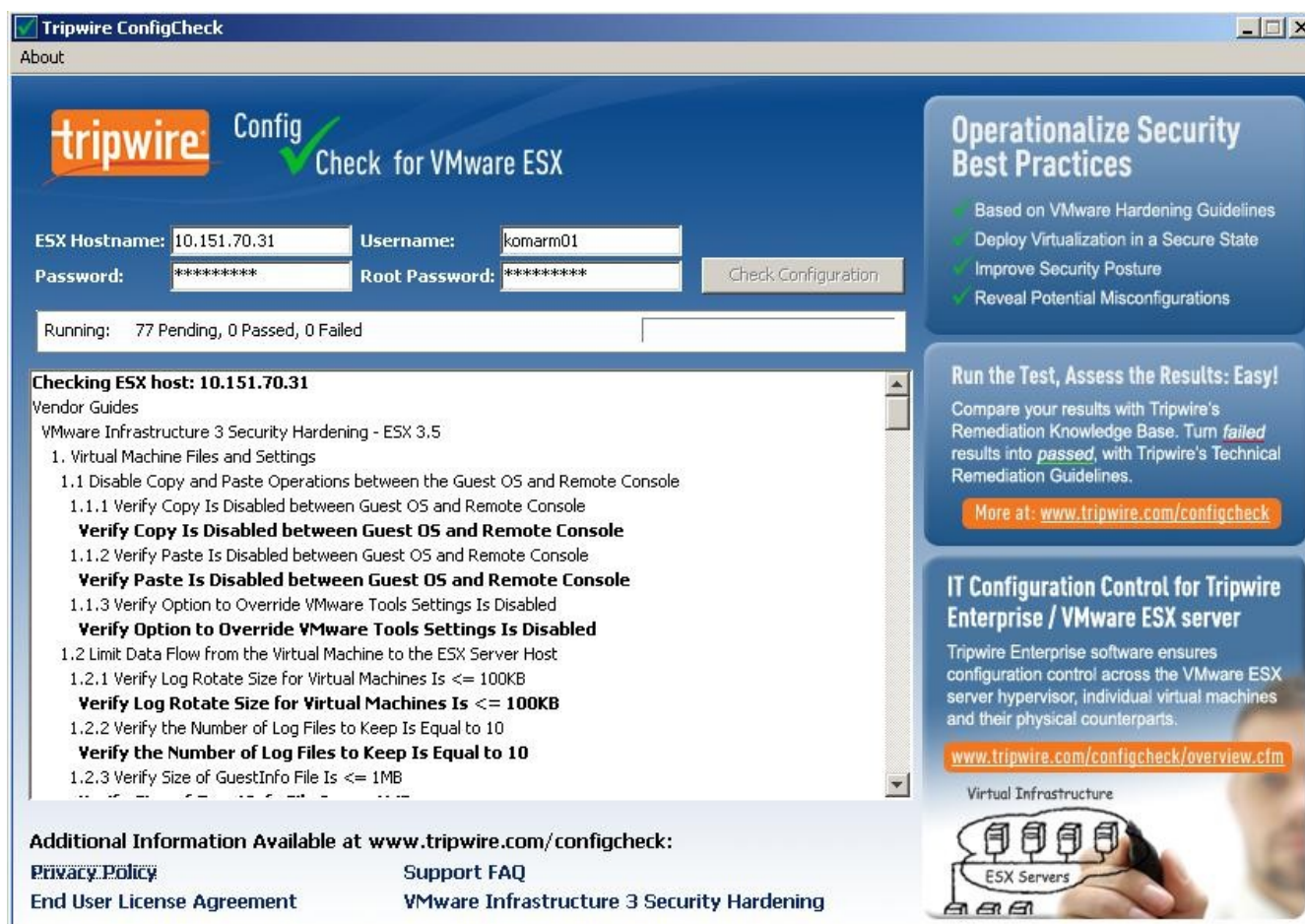
## **Configcheck\***

**Obszar:** ESX (nie obsługuje ESX3i)

**Funkcjonalność:**

- sprawdza bezpieczeństwo hypervisora (wg. przyjętych przez siebie punktów – dokładny opis poszczególnych punktów bezpieczeństwa znajduje się na stronie [www.tripwire.com/configcheck](http://www.tripwire.com/configcheck)), nie ingeruje w system jedynie wskazuje luki

Aplikację uruchamia się z dowolnego komputera w sieci przez plik .cmd. Należy mieć możliwość połączenia z hostem przez ssh.



### Rekomendacja:

Program przydatny, wskazuje na co należy zwrócić uwagę jeśli chodzi o bezpieczeństwo przy tworzeniu standardów konfiguracji ESX 3.

### Koszt:

freeware

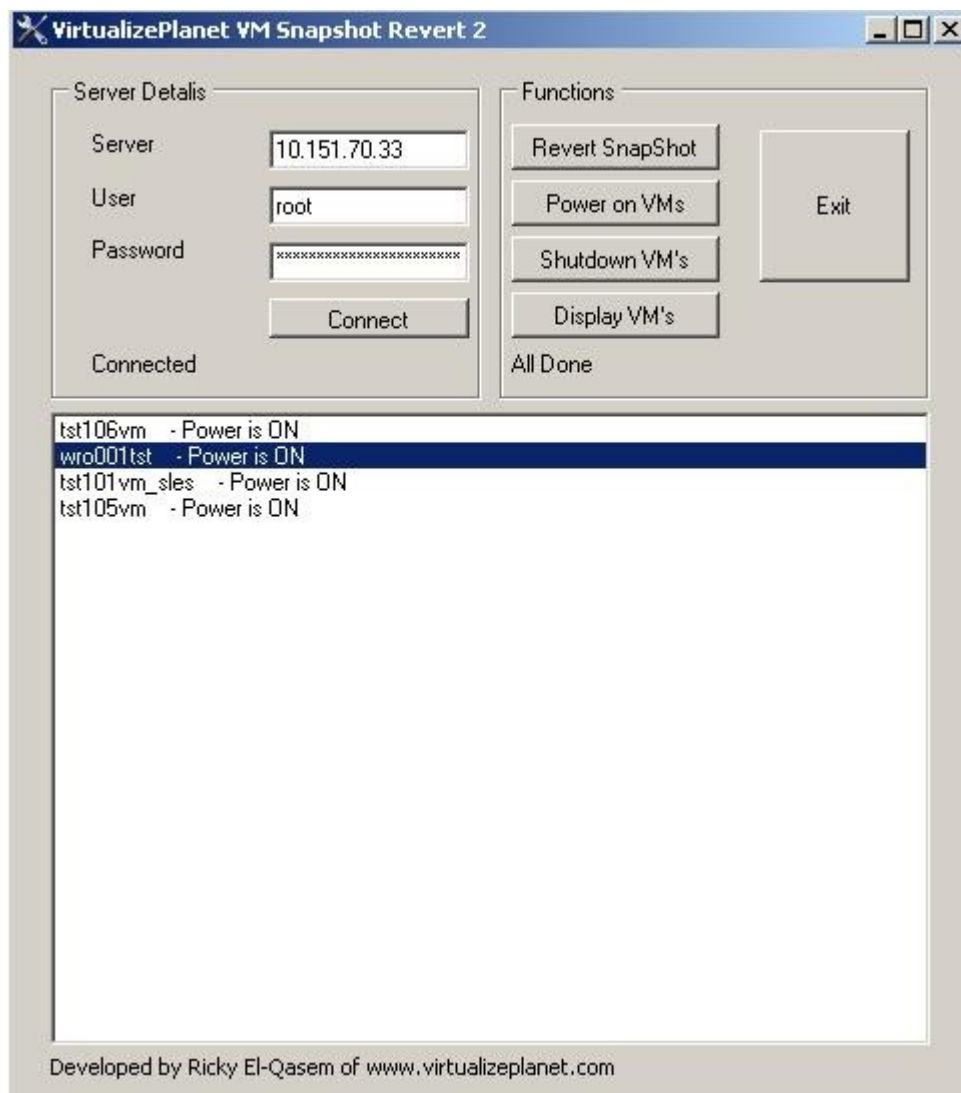
## VP SNAPER\*

### Obszar: VirCen

### Funkcjonalność:

- pozwala przywracać snapshoty maszyn wirtualnych oraz włączać/wyłączać maszyny wirtualne
- potrafi przywracać snapshoty wielu maszyn wirtualnych jednocześnie

Należy podać IP hosta.



### Rekomendacja:

Narzędzie sprawdza się kiedy mamy do wykonania w jednym czasie wiele snapshotów (nie badano wydajności dla wielu maszyn). Ewidentną wadą jest brak możliwości podglądu (jak widać na rysunku), które maszyny wirtualne posiadają swoje kopie migawkowe. W przypadku wybrania niewłaściwej maszyny aplikacja pokazuje błąd ale pozwala kontynuować snapshoty maszyn, dla których je utworzono (podczas testów jednak aplikacja zawieszała się w takim przypadku).

## VDF+ 2.0

**Obszar:** konsola ESX

**Funkcjonalność:**

Skrypt dodający polecenie vdf+ do konsoli ESX. Robi to co df plus pokazuje VMFS (VMFS/devices).

```
-h --human-readable print sizes in human readable format (e.g., 1K 234M 2G)
-P --portability use the POSIX output format
-H --si likewise, but use powers of 1000 not 1024
-U --VMFS show VMFS disk alias
-a --all include filesystems having 0 blocks
-k --kilobytes block-size=1024
-l --local limit listing to local filesystems
-m --megabytes block-size=1048576
-T --print-type print filesystem type
```

**Rekomendacja:**

brak

**Koszt:**

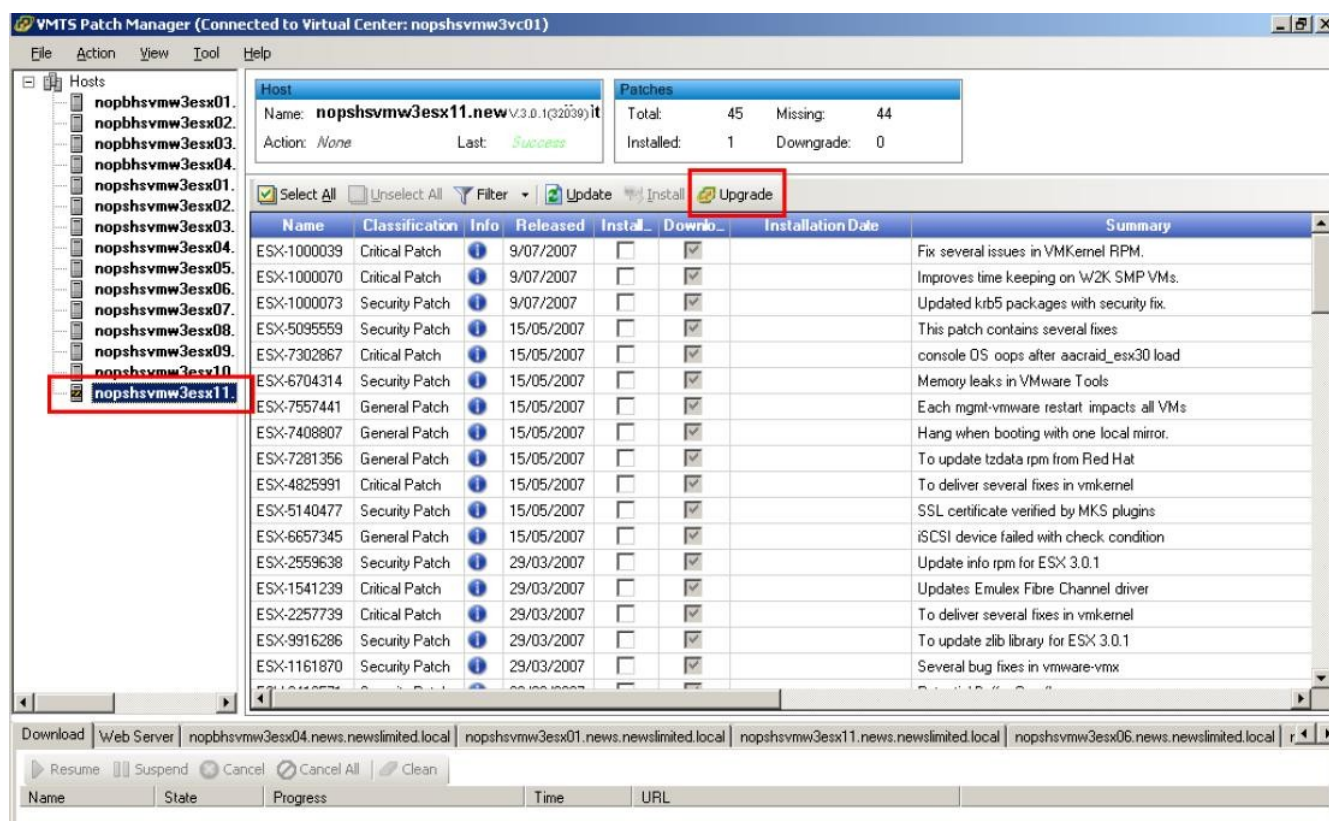
Freeware

## VMTS Patch Manager\*

**Obszar:** ESX

**Funkcjonalność:**

- pozwala zarządzać patch'ami dla ESX z poziomu wygodnego GUI



## Rekomendacja:

## Przydatne i wygodne. Dokumentacja:

<http://www.vmts.net/public/VMTSPatchManager/VMTS%20ESX%20Patch%20Manager%20-%20Documentation.pdf>

## Koszt:

freeware

## ESX Healthcheck (ESXHealth Script)\*

### Obszar: ESX 3

### Funkcjonalność:

- przesyła na maila konfigurację ESX, instalowany I uruchamiany z linii poleceń ESX, w /var/log przechowuje wynik w formie pliku html

Aby skonfigurować należy wyedytować i odpowiednio uzupełnić plik health\_check.conf.

## ESX Healthcheck

Generated 19-07-07 16:20:53 on wmsi002491.██████.dk

[ESX host](#)  
[Hardware](#)  
[License](#)  
[NTP](#)  
[CPU](#) ■  
[Mem](#)  
[Other hardware](#)  
[Crontab](#)  
[User](#)  
[VM](#)  
[Snapshots](#)  
[Virtual network](#)  
[ESX Patch level](#)  
[Disk/SAN](#)  
[Authentication](#)  
[Firewall](#)  
[NAS](#)  
[iSCSI](#)  
[PCI Devices](#)  
[Loaded modules](#)  
[VMware Core Dumps](#)  
[Last 30 loglines](#)  
[VMware processes](#)

### Information

ESX host	
Hostname	wmsi002491.██████.dk
ESX Version	VMware ESX Server 3.0.1 build-47426
ESX uuid	459c776b-03e5-ma76-99df-00145e1c99c2
IP Address	172.29.██.██
Gateway	172.29.██.██
/etc/hosts	# Do not remove the following line, or various programs # that require network functionality will fail. 127.0.0.1 localhost.localdomain localhost 172.29.██.██ wmsi002491.██████.dk
Time Zone	Europe/Copenhagen
Uptime	16:20:53 up 0 days, 55 min, 1 user, load average: 0.02, 0.30, 0.43
Kernel Version	2.4.21-37.0.2.EL
SSH Root Login status	PermitRootLogin yes
Hardware	
Vendor	IBM
Product	IBM x3850-[88633RG]-

### Rekomendacja:

Dane w większości dostępne z poziomu VC. Wada to konieczność schodzenia do poziomu konsoli. Bądź co bądź może okazać się przydatny do dokładnego sprawdzenia maszyny.

### Koszt:

Freeware

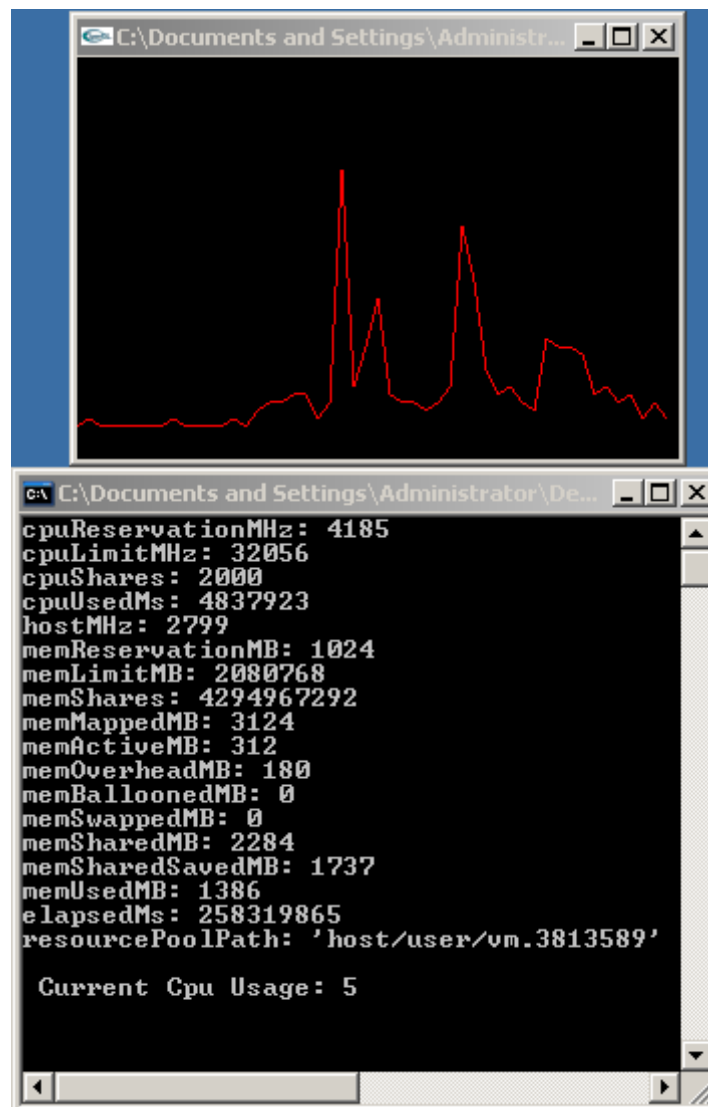
<http://sourceforge.net/projects/esxhealthscript>

## vmPerfMon\*

**Obszar:** VM

**Funkcjonalność:**

- działa w czasie rzeczywistym pokazując parametry CPU oraz MEM (wykres dotyczy wykorzystania CPU)



**Rekomendacja:**

Nie szczególnie przydatne biorąc pod uwagę posiadane narzędzia (np. Virtual Center).

**Koszt:**

Freeware

[http://www.run-virtual.com/?page\\_id=156](http://www.run-virtual.com/?page_id=156)

**VCPlus\***

**Obszar:** VirCen

**Funkcjonalność:**

- w Virtual Center widać dodatkowo ilość, wielkość dysków, wykorzystanie dysków na każdej z wirtualnych maszyn oraz informacje czy istnieje snapshot danej maszyny

Istnieje możliwość ustawienia częstotliwości pobierania danych o zmianach. Uruchomienie przebiegło pomyślnie na serwerze wirtualnym, na którym zostało zainstalowane VC. Dla innych maszyn wirtualnych nie potrafi nawiązać połączenia (można to sprawdzić dla innego środowiska niż to, w którym testowano).

**Rekomendacja:**

Dodatkowa przydatna funkcjonalność przy niewielkich kosztach.

**Koszt:**

freeware

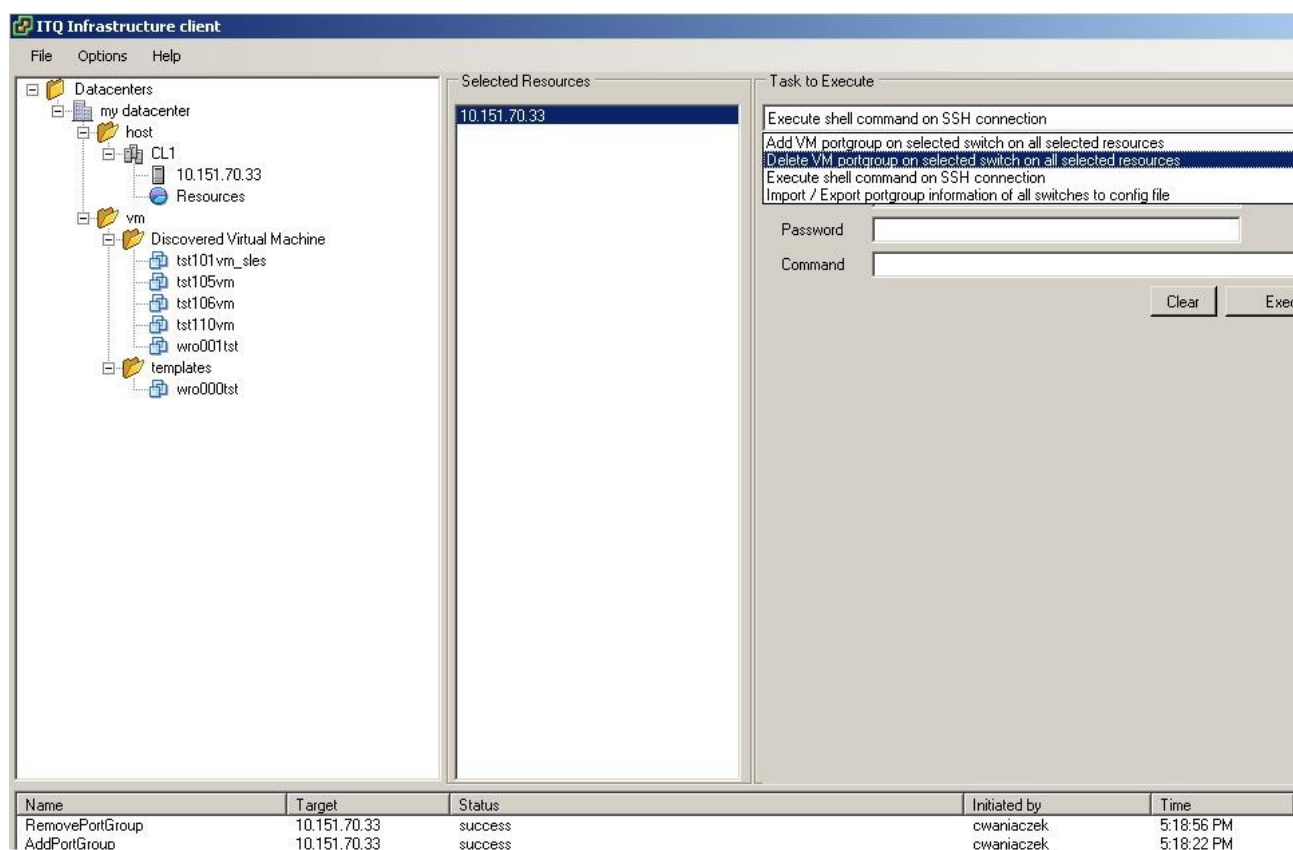
## **ITQ Vlan and Portgroup Manager (!!!!sprawdzić to na koncu czy przenosi)**

**Obszar:** VirCen

**Funkcjonalność:**

- pozwala dodawać i usuwać grupy portów
- pozwala na wykonywanie poleceń np. na gościu bazując na połączeniu SSH
- pozwala importować oraz eksportować ustawienia grup portów z hosta na hosta

Instaluje się na dowolnym komputerze w sieci.



### Rekomendacja:

Przydatny przy klonowaniu ustawień grup portów.

### Koszt:

freeware

## KS Quick Config (!!!przetestować jak się zdąży)

### Obszar: ESX

### Funkcjonalność:

- pozwala stworzyć plik konfiguracyjny z ustawieniami dla ESX (ks.cfg) tak aby zautomatyzować instalację hypervisora na gościu

### Welcome to the KS-QuickConfig Utility

This utility is designed to reduce the time to deploy and configure VMWare ESX 3 servers and well as eliminate inconsistencies that can arise with manual operations. Complete the form and select the 'Save' option from the toolbar or 'File' menu to generate a pre-configured deployment file. The resulting file can then be used to automatically deploy a fully configured VMWare ESX 3 server.

NB: You must complete all fields and select a partition file to create a valid custom configuration file.

1. Enter the location containing the ESX 3 source media	<input type="text"/>
2. Enter the Hostname of the new ESX server	<input type="text"/>
3. Enter the IP address to be assigned to the Service Console of the new ESX server	<input type="text"/>
4. Enter the subnet mask for the Service Console IP address set in 3. above	<input type="text"/>
5. Enter the Gateway for the Service Console IP address set in 3. above	<input type="text"/>
6. Enter the DNS server IP address	<input type="text"/>
7. Keyboard Layout	<input type="text" value="U.S. English"/>
8. Timezone	<input type="text" value="US/Central"/>
9. Select the partition configuration to use	<input type="button" value="Create Partition Configuration File"/> <input type="button" value="Select Partition Configuration File"/>
10. Enter the IP address of the License Server	<input type="text"/>
11. Select the license type - Starter or Full	<input type="text" value="Full"/>
12. Select the post configuration section to use	<input type="button" value="Create Post Configuration File"/> <input type="button" value="Select Post Configuration File"/>
<input type="button" value="Save Config"/>	

KS-QuickConfig Utility © Copyright 2007 - xtravirt.com Version 1.3

[http://articles.techrepublic.com.com/5100-10878\\_11-1060694.html](http://articles.techrepublic.com.com/5100-10878_11-1060694.html) – o ks.cfg :)

#### Rekomendacja:

Przydatny o ile prowadzi się częstą instalację systemów ESX'ów z ustandaryzowaną konfiguracją. W Naszym przypadku raczej niewiele zyskamy na czasie ze względu na to, że rzadko instalujemy ESX'y(!) i niewiele jest tam “wypełniania”.

#### Koszt:

freeware

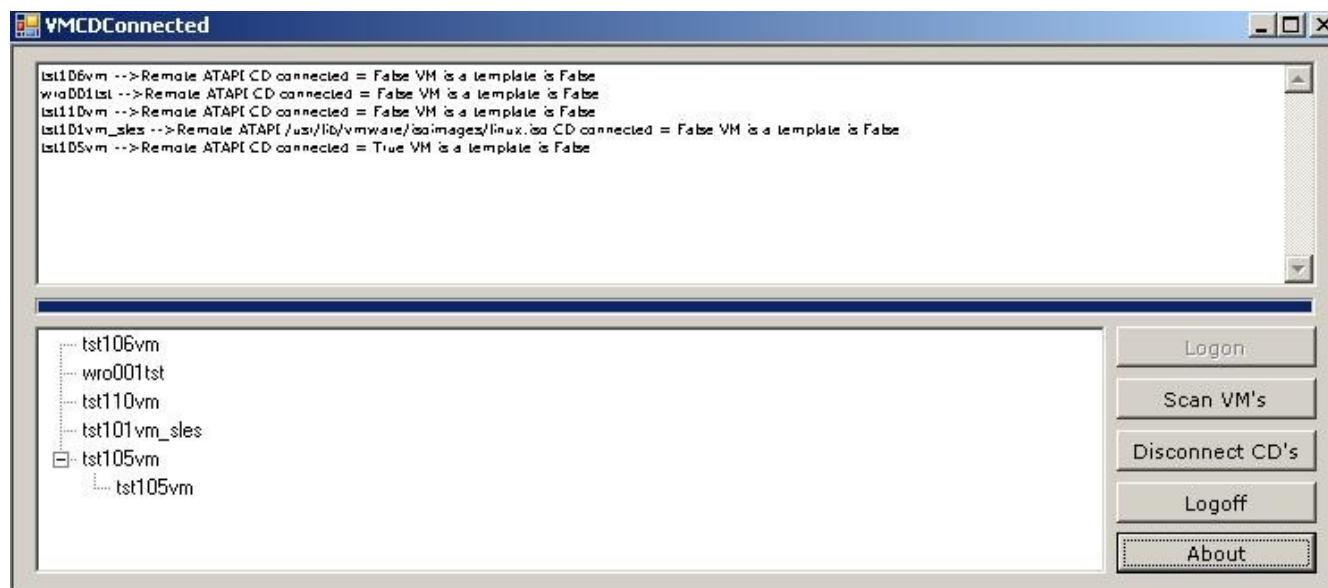
<http://www.xtravirt.com>

# vmCDConnected

Obszar: VM

## Funkcjonalność:

- listuje wszystkie maszyny wirtualne hosta zaznaczając, która ma podłączony napęd CD (przy podłączonym napędzie nie działa VMotion tym samym DRS)



## Rekomendacja:

Jeśli występuje problem, gdzie użytkownicy nie odłączają napędów narzędzie wskazane.

## Koszt:

Freeware

# VMotion Info

Obszar: VMotion

## Funkcjonalność:

- listuje hosty i podaje informacje o CPU wskazujące na możliwość(lub niemożliwość) użycia VMotion

	CPU's	CPU Type	FT Supportec	VT Enabl	VT Capabl	NX/A	FFX	RDTSC	SSE	SSE2	SSE3	SSSE3	SSSE4	CMPXC
'8420...	4	Dual-Core AMD ...		X		X	X		X	X	X			X

**Rekomendacja:**

brak

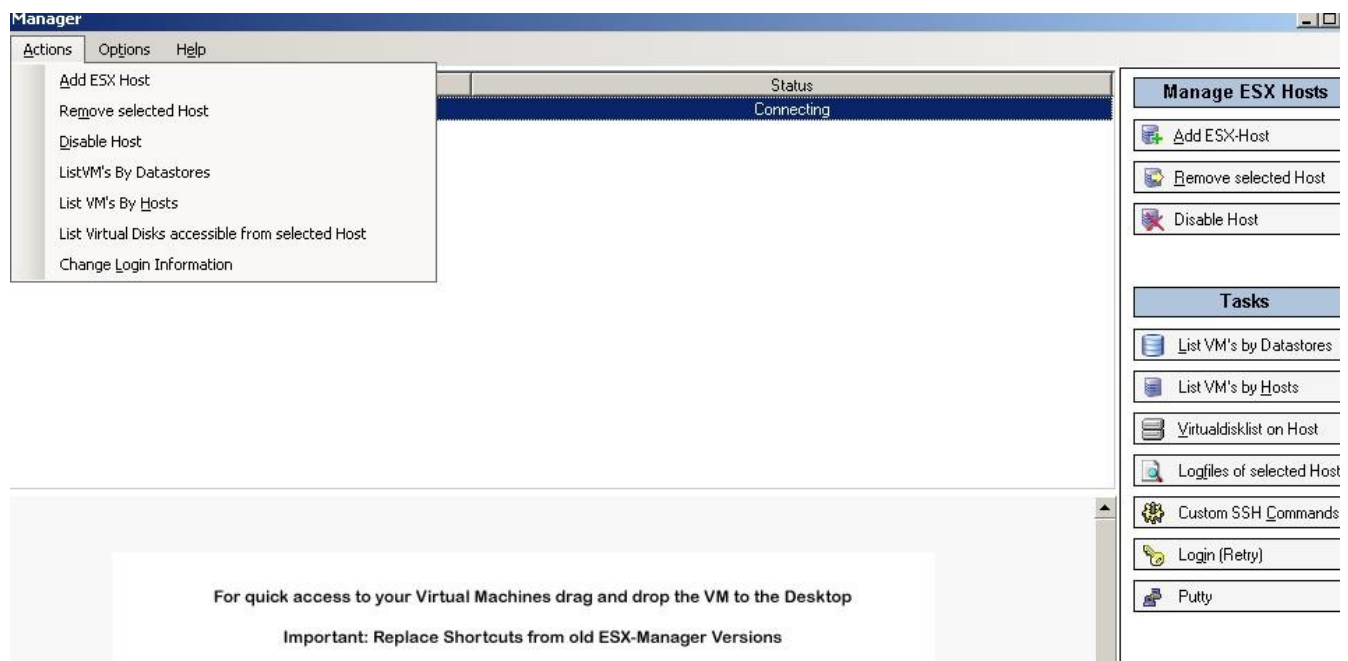
**Koszt:**

Freeware

## ESX Manager 2.3

**Obszar:** ESX 3**Funkcjonalność:**

- służy do zarządzania hostami (wyłączanie, włączanie, prezentacja datastore itp)

**Rekomendacja:**

Mało wnosi ze względu na istnienie Virtual Center.

**Koszt:**  
Freeware

## **Rodzina veeam.com**

### **Veeam Reporter**

**Obszar:** VI3

**Funkcjonalność:**

- po wskazaniu mu serwera Virtual Center generuje 4 rodzaje raportów (pdf, excel, visio, word)

User guide prezentujący format raportów:

[http://www.veeam.com/vmware-esx-server/reporter/documents/veeam\\_reporter\\_user\\_guide.pdf](http://www.veeam.com/vmware-esx-server/reporter/documents/veeam_reporter_user_guide.pdf)

Instaluje się na dowolnym komputerze w sieci.

**Rekomendacja:**

Raporty są bardzo szczegółowe i rozbudowane. W formacie Excela generowane są m.in. wykresy, a dla Visio mapy struktury. Program praktycznie wykonuje dokumentację struktury wirtualnej.

**Koszt:**  
Commercial

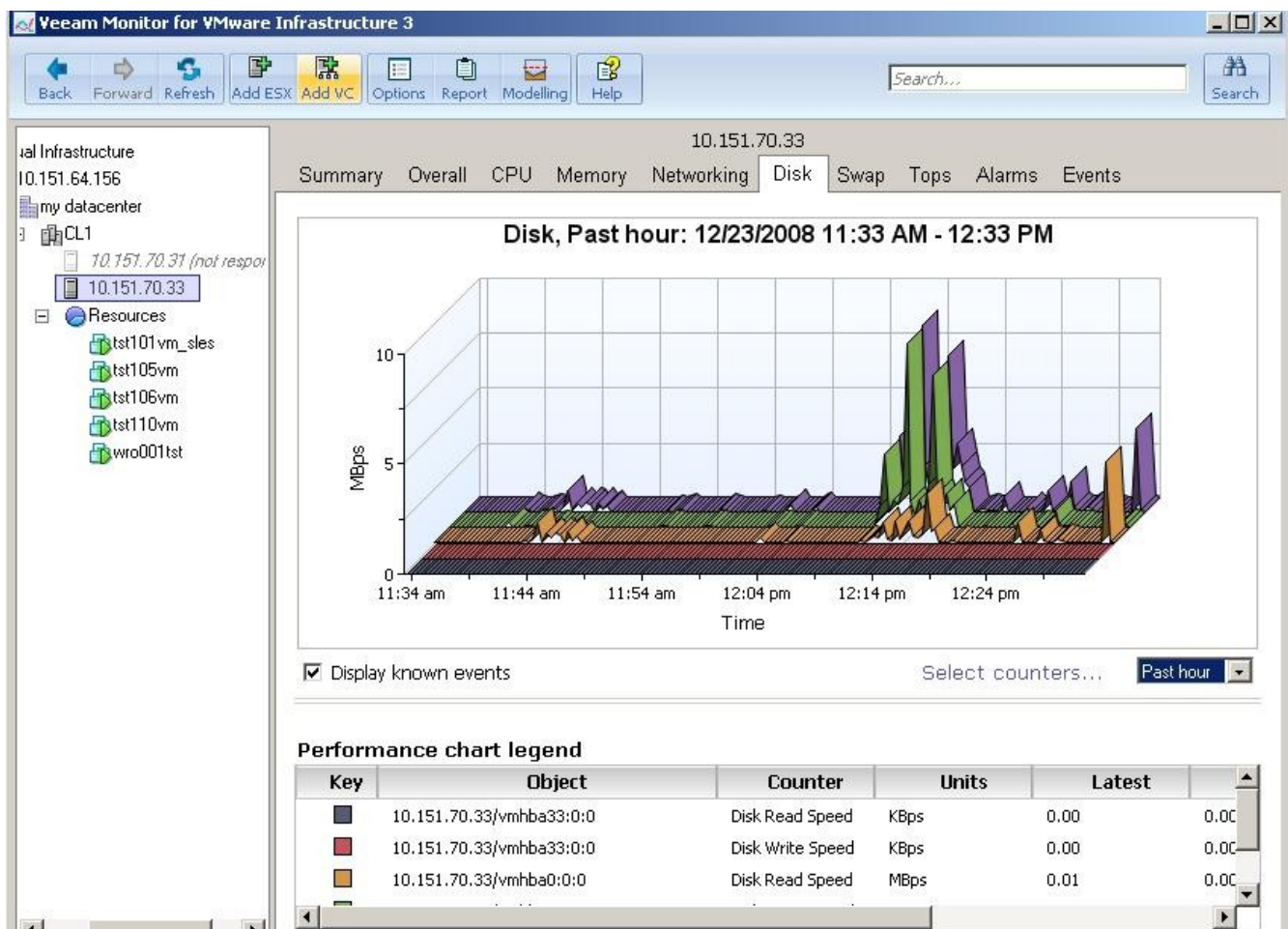
\* fragment raportu w Word dostępny u mnie

### **Veeam Monitor**

**Obszar:** VI3

**Funkcjonalność:**

- po wskazaniu mu na serwer Virtual Center aplikacja pobiera wszelkie dane z serwera tworząc wykresy (3D lub 2D do wyboru) w czasie rzeczywistym dla hostów, klastrów, maszyn wirtualnych dotyczące wielu elementów infrastruktury (disks, networking itp.), istnieje opcja wyboru okresu czasu dla którego można generować wykresy
- monitor posiada wbudowaną konsolę tym samym umożliwia dostęp do maszyn wirtualnych
- monitor posiada zakładkę, w której wyświetlone zostają procesy danej maszyny wirtualnej, istnieje możliwość zabijania procesów



### Rekomendacja:

Wygodne narzędzie w przypadku jeśli poszukujemy informacji o różnych aspektach wydajności danej maszyny. Przydatna opcja szybkiego wglądu w procesy na danych maszynach i ewentualne ich związki z wydajnością maszyn. Narzędzie może być przydatne jako źródło danych np. do jakichś raportów o użyciu serwerów.

### Koszt:

Commercial

## Veeam Configurator

**Obszar:** VI3

**Funkcjonalność:**

- tworzy template'y dla hostów i umożliwia porównanie ich z istniejącymi ustawieniami w sieci

**Rekomendacja:**

brak

**Koszt:**

Commercial

**Rodzina vizioncore.com**

**Narzędzia niedostępne**

**V-Ployment – strona niedostępna** (szybsze stawianie ESX)

**Virtual Service – strona niedostępna**

**Virtual Service – strona niedostępna**

**VI3 Patch Downloader – coming soon :)**

## Aplikacje powodujące błędy podczas instalacji

**SearchMyVM – błąd podczas ładowanie plików do VC,**  
wykorzystuje plik .ovf (wyszukiwanie maszyn wirtualnych, a 'la google)

**VmSSHjwc – nie istnieje jeden z plików do których probuje się**  
**dostać aplikacja** (połączenia ssh z poziomu WEB'owego interfejsu ESX'a)

## Aplikacje nieprzydatne

**Ultimate Deployment Appliance**

**VMCL1 (na stronie informacja, aby uważać w środowisku**  
**produkcyjnym )**

**VMBK – służy do backup, nieprzydatny ze względu na to, że mamy**  
**lepsze narzędzia**

**VOptimizer – redukuje do minimum wielkość dysków twardych dla**  
**gości**

**Esxpress oraz Veem – rozwiązania backupowe, uznaje aktualnie za**  
**niepotrzebne, Marek w wolnym chwili mógłby rzucić okiem**

**VDESKTOOLS – do VDI**

**VIDOCIT – płatne, a gorsze od Veeam**

## **Rodzaje obszarów zastosowań:**

**VirCen**

**VIClient**

**ESX**

**Storage**

**VI3**

**VMotion**

**konsola ESX**

**VM**